

# Power Commander V

## Kit Autotune con doppia sonda lambda, Installazione

### Importante :

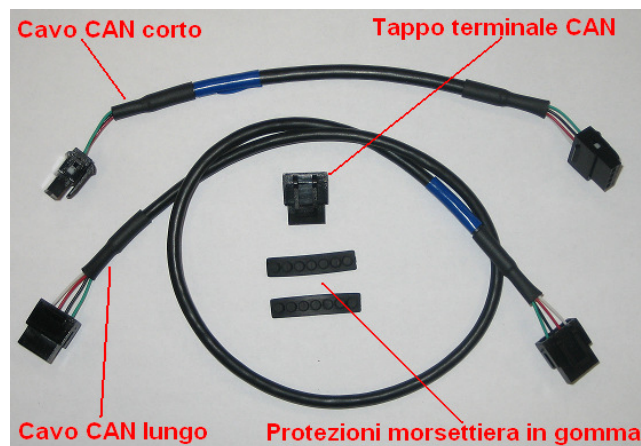
- A) Se la moto è dotata del sistema di antinquinamento (valvola PAIR, AIS, ecc.) che inietta aria fresca nei condotti di scarico, **occorrerà disabilitarlo** (es. occludendo il/i tubo/i di passaggio aria)
- B) Se il veicolo è dotato di sonda lambda allo scarico, essa dovrà essere scollegata secondo le indicazioni specifiche per il modello.

- 1) Posizionare i moduli Autotune in prossimità dell'unità PCV.
- 2) Avvitare le sonde lambda sullo scarico e collegare i cavi lambda alle sonde tramite i connettori specifici.
- 3) Collegare i cavi delle sonde lambda (6 fili colorati) alle rispettive posizioni nelle morsettiere dei moduli Autotune.

**Nota:** La sonda lambda del cilindro di **Sinistra** oppure **Anteriore** deve essere collegata al modulo AutoTune con il numero **1** e prenderà i riferimenti di **Cilindro/Tavola 1**.

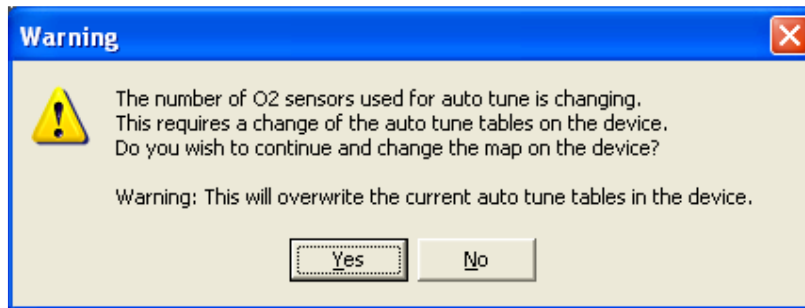


- 4) Collegare i due fili di colore ROSSO dei moduli Autotune ad un positivo 12v sotto chiave (ad esempio sul cablaggio del fanale posteriore oppure dell'interruttore stop posteriore).
  - 5) Collegare i due fili di colore NERO al terminale negativo della batteria.
- Nota:** Se è presente un unico connettore che riunisce i 4 fili sarà sufficiente tagliarlo ed eliminarlo.
- 6) Collegare il modulo Autotune 1 al modulo Autotune 2 utilizzando uno dei due cavi CAN inclusi nella confezione. Utilizzare il cavo lungo o corto a seconda della necessità specifica. E' indifferente quale porta CAN viene utilizzata.



- 7) Utilizzare l'altro cavo CAN per collegare il modulo Autotune 1 all'unità PCV. E' indifferente quale porta CAN viene utilizzata.
- 8) Inserire il tappo terminale CAN nella porta rimasta libera dell'unità PCV oppure indifferentemente del modulo Autotune 2.
- 9) Inserire le protezioni in gomma nella morsettiere dei moduli Autotune, asportando l'estremità pretagliata.



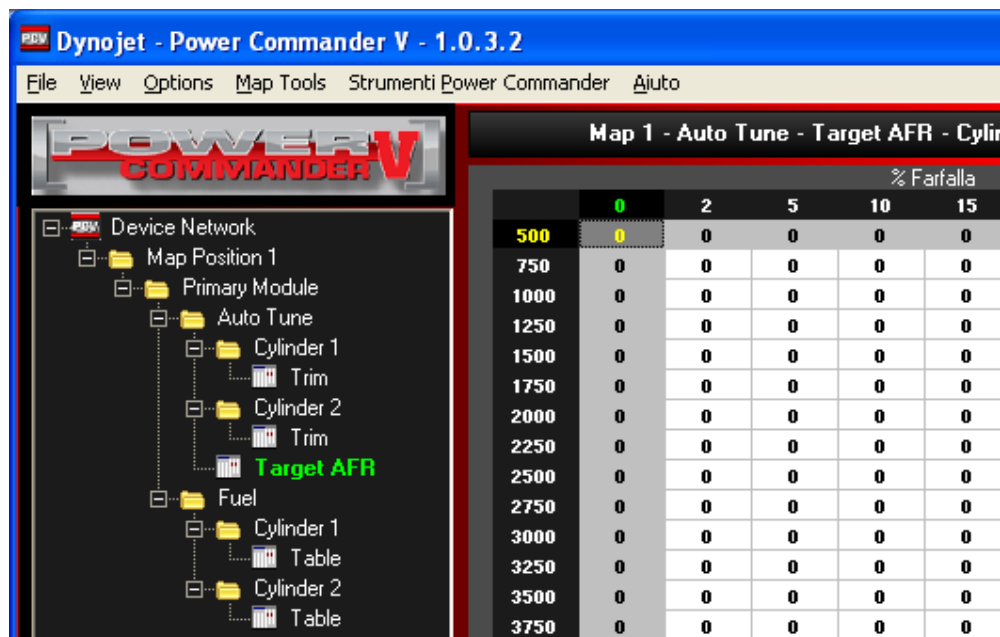


*Il numero delle sonde lambda utilizzate per l' auto tune sta per essere cambiato.  
Ciò richiede la variazione delle tavole auto tune nel dispositivo.  
Si vuole procedere e cambiare la mappa nel dispositivo ?*

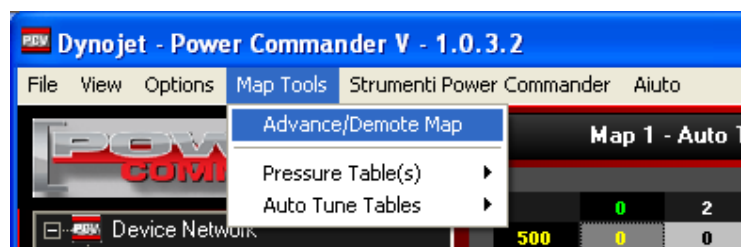
*Attenzione: Questa procedura sovrascriverà le attuali tavole auto tune nel dispositivo.*

15) Premere **Yes** .

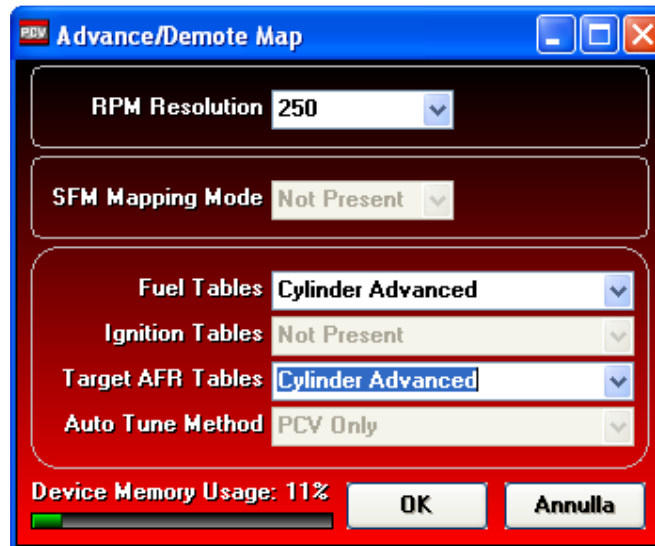
La mappa PCV è ora configurata con l' auto tune in modalità Dual Sensor **BASE** ovvero una tavola di riferimento Target AFR e due tavola Trim, una specifica per ogni cilindro.



16) Se si vuole avere due tavole Target AFR (una diversa per ogni cilindro) occorrerà passare alla modalità avanzata. Selezionare il menu **Map Tools -> Advance/Demote Map**



17) Nel campo **Target AFR Tables** selezionare Cylinder Advanced



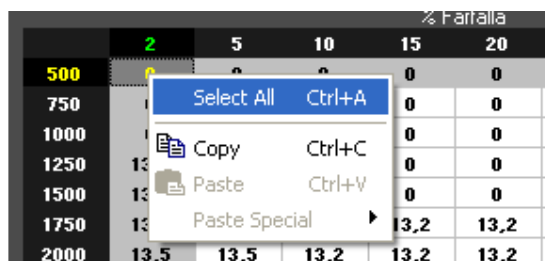
18) Ora si potranno gestire due tavole Target AFR differenti :



19) Inviare la mappa al Power Commander V.

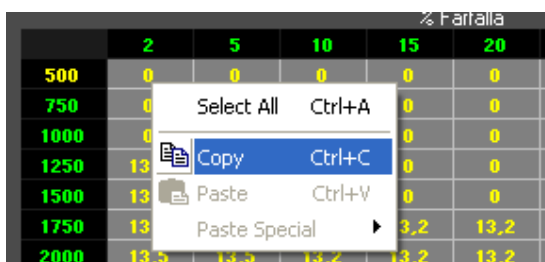
## Reinserimento tavole Auto Tune e/o Fuel

- 20) Per reinserire i valori delle tavole benzina e/o riferimento Target AFR presenti nella mappa iniziale è possibile copiarli dalla mappa originariamente inserita e salvata in precedenza sul computer.
- 21) Aprire la mappa salvata sul computer, selezionare la tavola Target AFR, cliccare con il tasto DESTRO sulla tavola, quindi selezionare **Select All** :



	2	5	10	15	20
500	0	0	0	0	0
750	0	0	0	0	0
1000	0	0	0	0	0
1250	13,5	13,5	13,2	13,2	13,2
1500	13,5	13,5	13,2	13,2	13,2
1750	13,5	13,5	13,2	13,2	13,2
2000	13,5	13,5	13,2	13,2	13,2

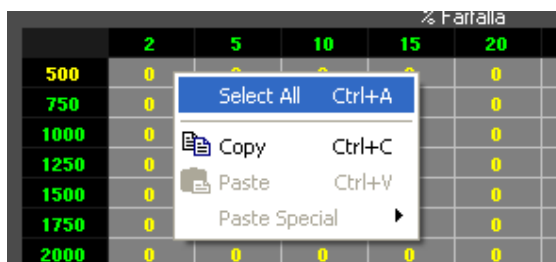
- 22) Cliccare nuovamente con il tasto DESTRO e selezionare **COPY**



	2	5	10	15	20
500	0	0	0	0	0
750	0	0	0	0	0
1000	0	0	0	0	0
1250	13,5	13,5	13,2	13,2	13,2
1500	13,5	13,5	13,2	13,2	13,2
1750	13,5	13,5	13,2	13,2	13,2
2000	13,5	13,5	13,2	13,2	13,2

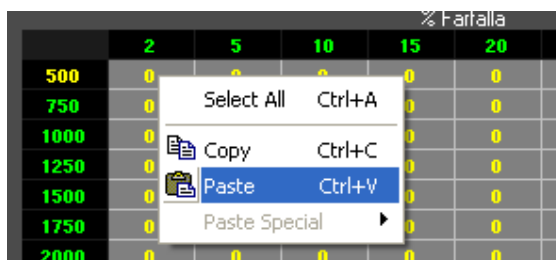
Questo permetterà di memorizzare nel computer i valori della tavola Target AFR.

- 23) Richiamare dal PCV la mappa ( pulsante Ricevi Mappa )
- 24) Selezionare la tavola Target AFR , quindi cliccare con il tasto DESTRO sulla tavola, poi selezionare **Select All** :



	2	5	10	15	20
500	0	0	0	0	0
750	0	0	0	0	0
1000	0	0	0	0	0
1250	0	0	0	0	0
1500	0	0	0	0	0
1750	0	0	0	0	0
2000	0	0	0	0	0

- 25) Cliccare nuovamente con il tasto DESTRO e selezionare **PASTE** .



	2	5	10	15	20
500	0	0	0	0	0
750	0	0	0	0	0
1000	0	0	0	0	0
1250	0	0	0	0	0
1500	0	0	0	0	0
1750	0	0	0	0	0
2000	0	0	0	0	0

- 26) Inviare la mappa al Power Commander V
- 27) Ripetere la stessa procedura per la seconda tavola Target AFR e/o eventualmente per le tavole benzina.